

der **bauhof** **Leiter**

Recht, Personal und Technik im kommunalen Bauhof

**UNSER DANKESCHÖN
FÜR ABONNENTEN:**
Kostenloser Online-Vortrag S. 31

STREUMMITTEL UND LKW: VORBEREITUNG AUF DEN WINTER

Hochwasser und Ölspur

Erfahrungen eines neuen
Bauhofleiters S. 28

Akkusicherheit

Präventiv am Bauhof
vorsorgen S. 36

Meisenkästen

Bewährte Methode gegen
Eichenprozessionsspinner S. 42

Bauhöfe im Norden

Alleskönner bei jeder
Wetterlage S. 48

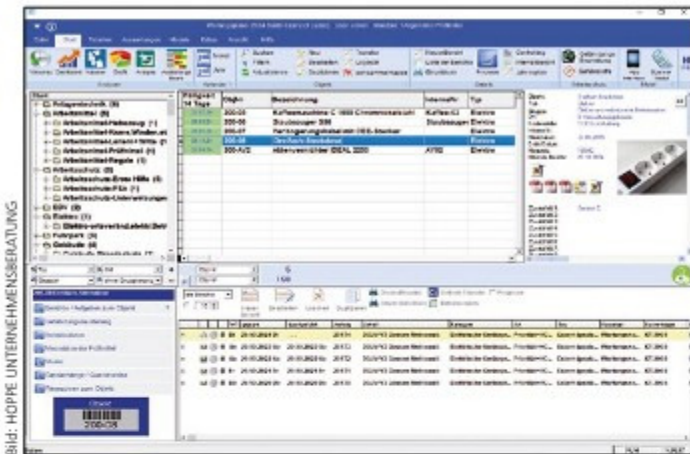
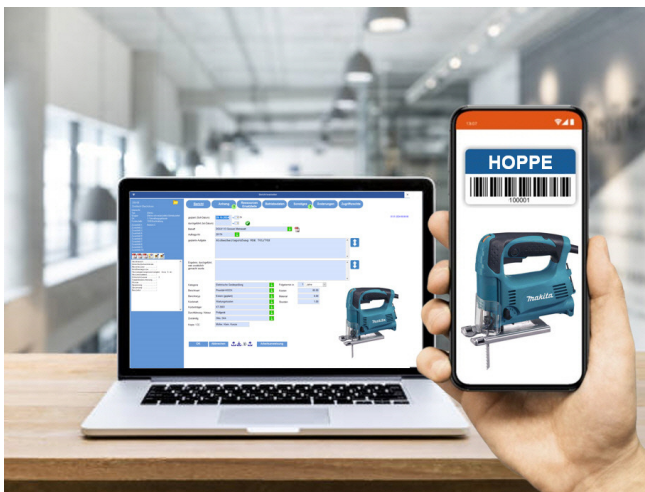


Bild: HOPPE UNTERNEHMENSBERATUNG

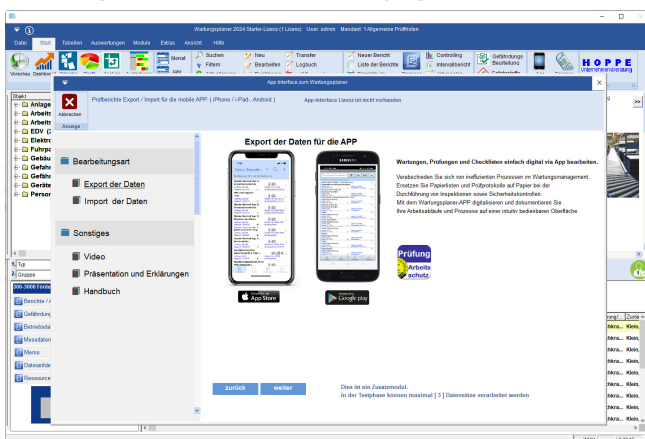
So sieht die Hauptmaske des Wartungsplaners aus.

Digitaler Wartungsplaner

Egal, ob Feuerlöscher, Elektrogerät, Container oder Stapler: Viele Maschinen, Geräte und Gegenstände am Bauhof müssen regelmäßig geprüft werden. Um den Überblick zu behalten, bietet die Inventarsoftware von Hoppe die Möglichkeit, verschiedene Assets in einer App zu sammeln und inventarisieren. Neben der Büroeinrichtung werden auch Betriebsmittel aufgenommen, die gewartet und geprüft werden müssen. Die Prüfgegenstände werden mit den relevanten Daten erfasst. Laut Herstellerangaben werden dann mit wenigen Klicks die Wartungsfristen gepflegt und kontrolliert. Eine Erinnerungsfunktion im Kalender soll dafür sorgen, dass kein Termin verpasst wird. Auch Fahrzeuge, Leitern oder Fahrstühle lassen sich in dem Programm abbilden. www.wartungsplaner.de



<https://www.Wartungsplaner.de>



Allradantrieb und große Reifen

Der Grip 4-70 ist der erste Sauerburger-Hangtraktor mit mittig platzierter Kabine. Dadurch soll er den Fahrern eine gute Rundumsicht bieten. Laut Herstellerangaben punktet die Maschine durch ihr leichtes Gewicht, eine optimale Gewichtsverteilung auf alle vier Räder, große Bereifung, zwei Anbauräume und einen leistungsstarken 4-Zylinder-Turboladermotor im Heck mit Ladeluftkühlung und Common-Rail-Direkteinspritzung der Abgasstufe V. Der wassergekühlte Motor hat 2,5 l Hubraum und leistet 75 PS bei 2.300 U/min nach ECE R 24. Für Einsätze am Hang setzt das Fahrzeug auf Allradantrieb. Hinzu kommt eine hydraulisch betätigte Differentialsperre in der Vorder- und Hinterachse sowie Planetenendgetriebe in der Lenktriebachse. Zulässige Achslasten von 3.000 kg und im Ölbad laufende Scheibenbremsen zusammen mit großen Rädern und breiten Aufstandsflächen sichern laut Pressemitteilung das Fahren in allen Hanglagen. www.sauerburger.de



Bild: F.X.S., Sauerburger Traktoren und Gerätebau GmbH

Der Geräteträger eignet sich für Arbeiten am Straßenbegleitgrün oder auf engen Parkplätzen.



Ulrich Hoppe, HOPPE Unternehmensberatung
info@Wartungsplaner.de
 Telefon: +49 (0) 6104 / 65327